

INFORMATION

アイデアが動きだす。

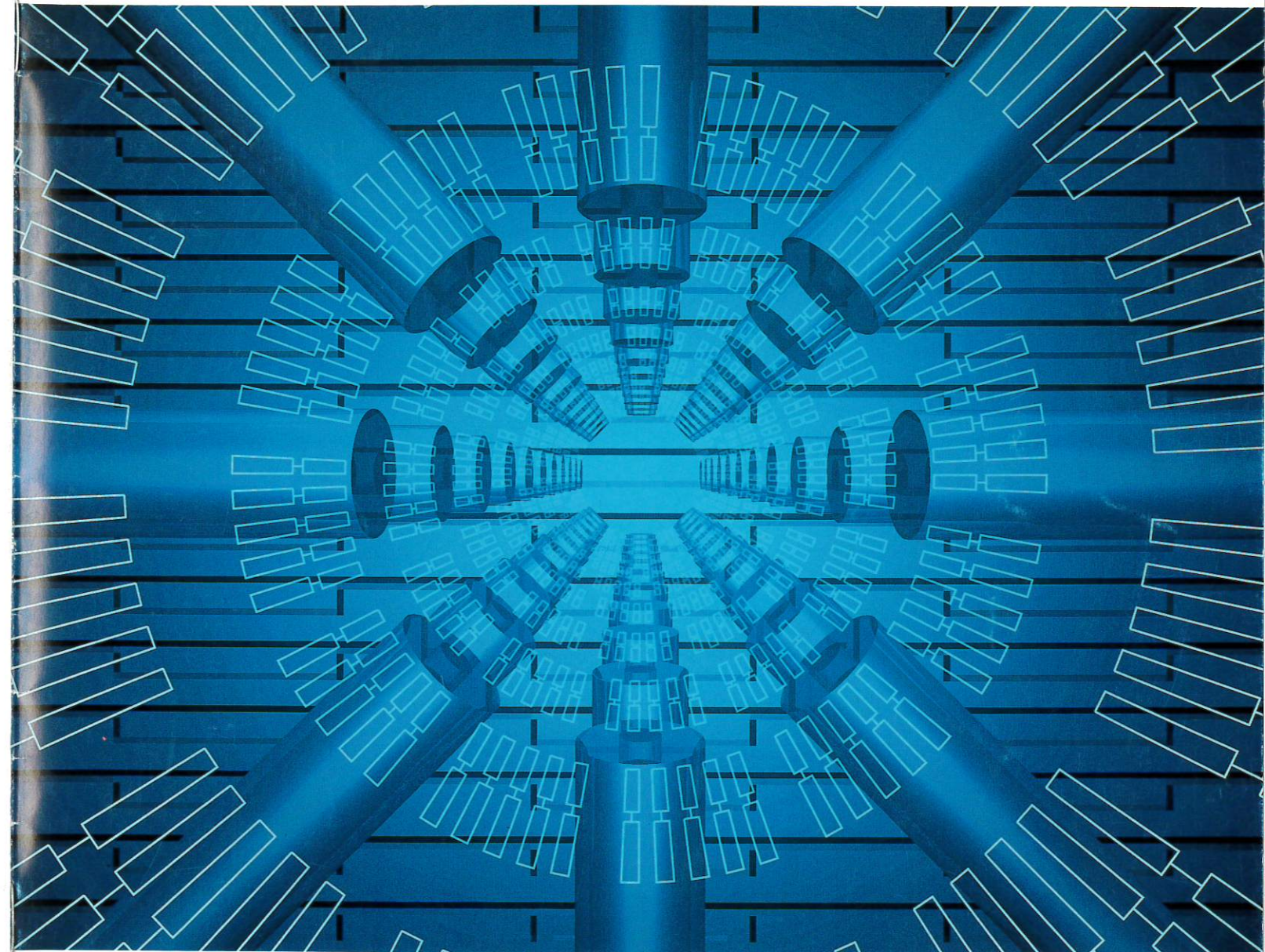
 **フセハツ工業株式会社**

本社工場 〒577-0046 東大阪市西堤本通西1丁目3-43
TEL (06) 6789-5531 (代)
FAX (06) 6789-5536 (代)
e-mail:k.yosimura@fusehatsu.co.jp

東大阪営業所 〒578-0935 東大阪市若江東町6丁目2-2
TEL・FAX (06) 6723-6108

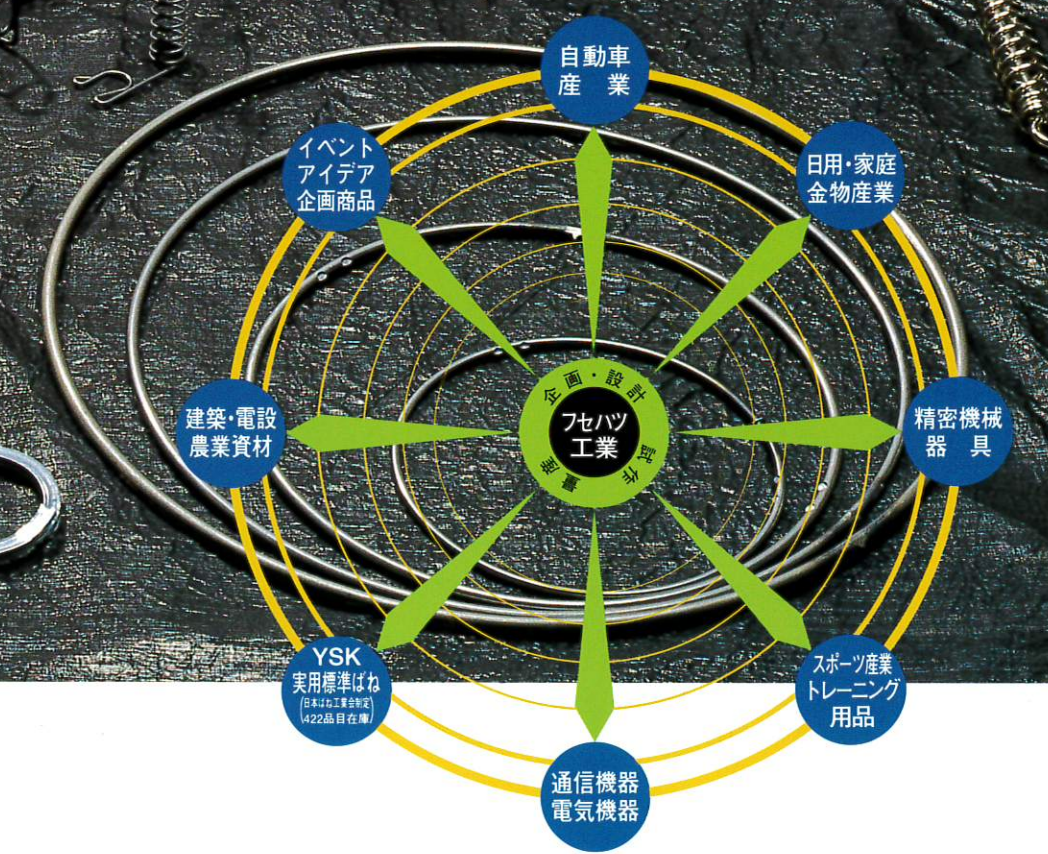
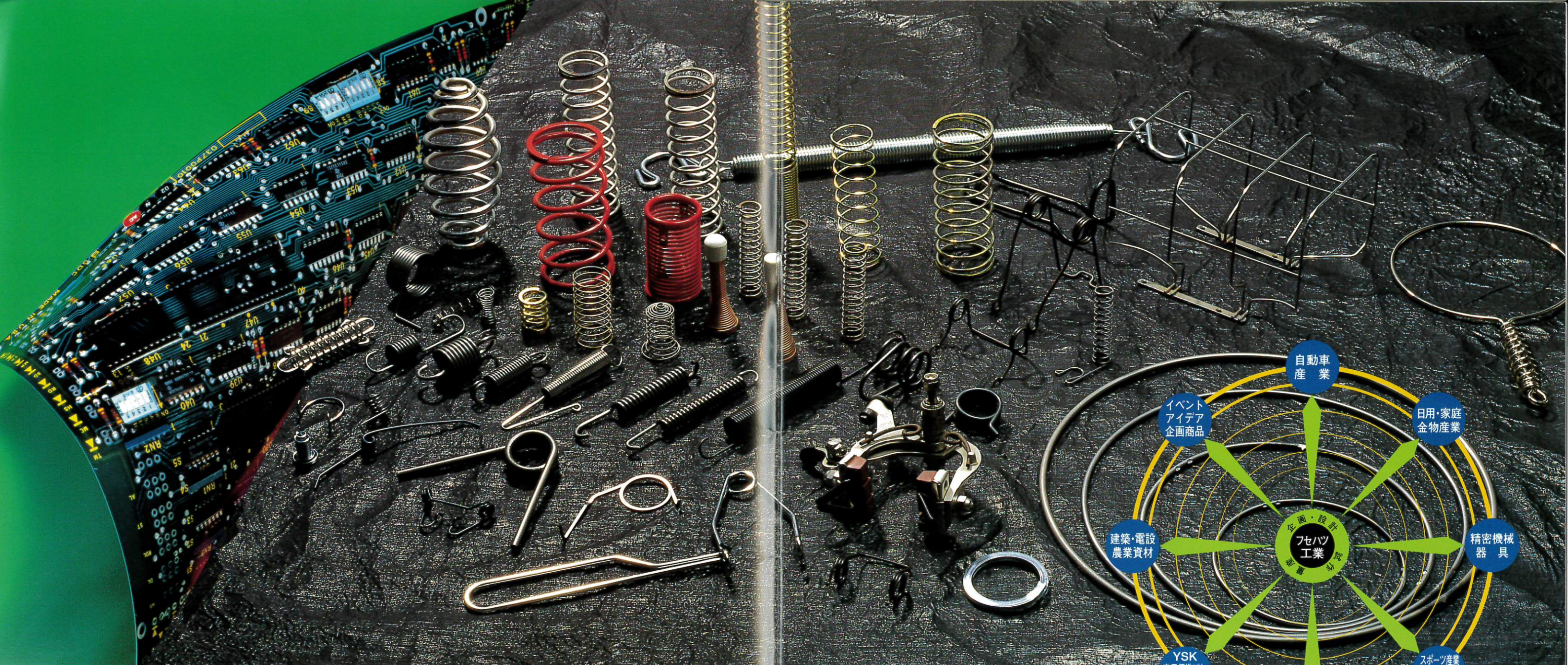
フセハツ商事(株) 〒542-0012 大阪府中央区谷町7丁目1番20号
TEL (06) 6761-5151 (代)

ツキセ(株) 〒630-2303 奈良県添上郡月ヶ瀬村大字長引411番地
TEL (07439) 2-0147



IDEA & MOTION

 **FUSE HATSU KOGYO CO.,LTD.**



SKILL & BRAIN 力を活かすバネの才能。

モノを動かし、力を生み出す。バネは自動車や電子・電気部品、産業機器や建築など各種産業分野から日用品にいたるあらゆるシーンになくてはならない“力の素”です。用途・目的や使用箇所に合わせた、最適の素材と無駄のない設計。あらゆるものの機能や基本性能を確実に支える役目を担うベーシックな力の提供。そしてお客様の厳しい要求をクリアしながらも高品質であることがバネには求められています。

工業、産業から医療まで、より高まる需要に、つねに完璧な製品を提供する。それは、そのまま製品に込められた私たちの技術力の成果です。

フセハツ工業(株)の半世紀にわたる経験と技術の蓄積は、バネの持つ才能を鍛え、未来に向かう数多くの発想に活力を与えています。



■コミュニケーションから発想する製品力

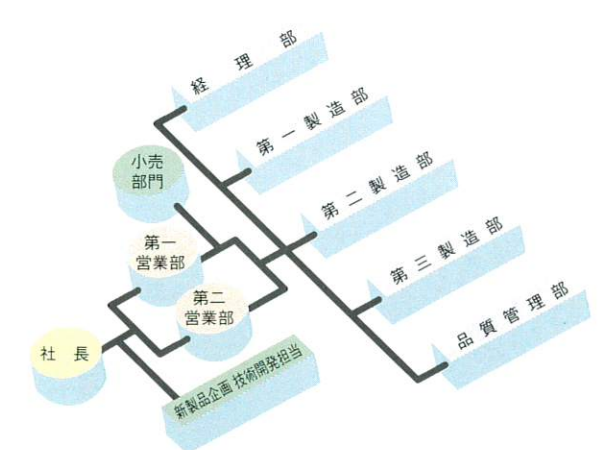
高密度に連携する営業と製造のネットワーク。いま、求められるレベルに、どのような技術で応えるべきか。営業相互の情報交換を密に、お客様の立場から発想の幅を拡げてゆく。確かな信頼を得る設計力はもとより生産コストの低減にも応える製造力。

バネのオーソリティーとしての高品位なブレイン&テクニカル・ワークは、各分野のお客様との密接なコミュニケーションがあってこそ可能です。

身軽なフットワークとそれを強力にバックアップするフレキシブルな製造システムの確立。

皆様すべてに変わらぬ高品質をお届けできる確かなバックボーンがここにあります。

■BUSINESS POSITION



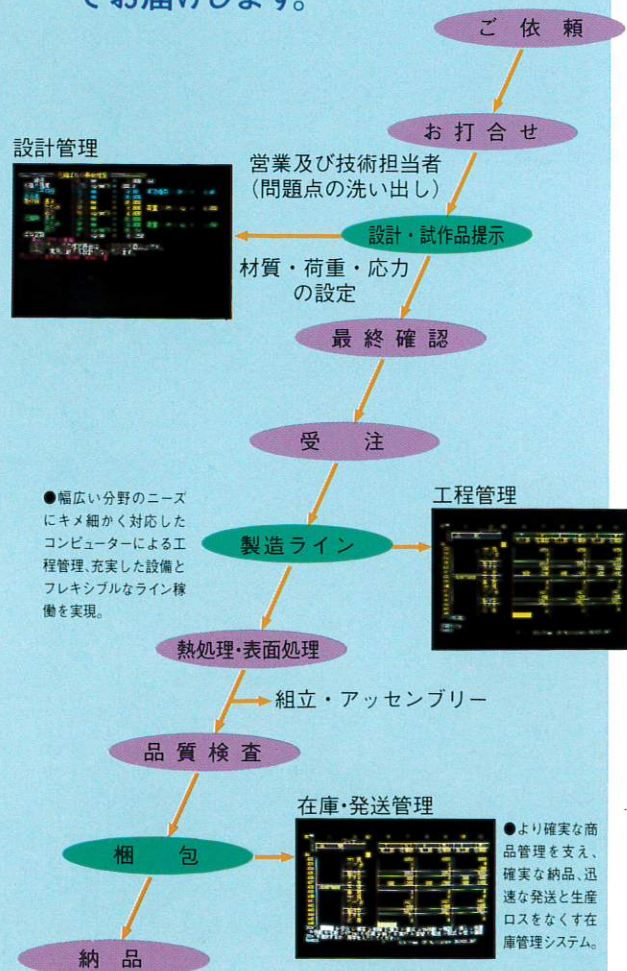
MANUFACTURER ニーズ呼応力。

私たちの暮らしを豊かに彩る、さまざまな製品や機器。それらの機能や性能を引き出し、有効に働かせるために欠かせないのがバネという部材です。ピアノ線や硬鋼線、ステンレスや燐青銅などの素材を目的に合わせて選択したうえで、的確な加工を施し、お客様のニーズに最善の能力を提供する。そのための、複合加工や多品種少量生産にスピーディーに応える各種新鋭機器の導入、ロスを許さないシビアな工程・在庫管理や品質検査、さらにコンピューターによる設計データの集積など、バネへの深いノウハウに加え、数値だけでは表せない高レベルな体感性能をも実現しています。

あらゆる力のスタイルに応える。

自動車、通信、精密機械等の進化やモデルチェンジに伴う新製品開発のインターバルは年々短くなりつつあります。バネ自体もコイルなど線材を中心にフォーミングバネや形状記憶合金を使った全く新しい発想によるバネ製品登場への期待など、時代の歩調に合わせた開発・進化は止まるところを知りません。私たちもお客様との共同開発をメインに、未来の産業や工業を支える製品づくりをめざし、新世代の技術育成に貢献してゆきたいと考えています。

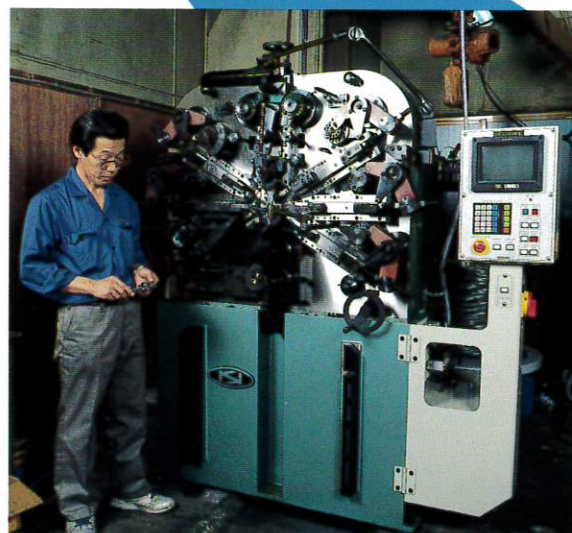
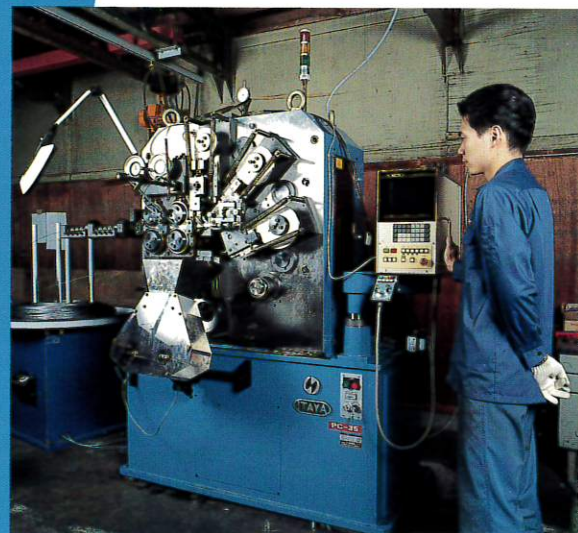
受注から納品まで一貫したライン でお届けします。



●コンピューターによる迅速で正確な設計システム
コンピューターによる設計管理システムを導入。データ保存、呼び出しにも迅速に対応。受注より納品までの時間を大幅に短縮しています。



●コンピューター制御
コイルリングマシン
多品種少量生産に合わせた高精度、高速生産機の導入。高品質で低コストなコイルスプリングを提供いたします。



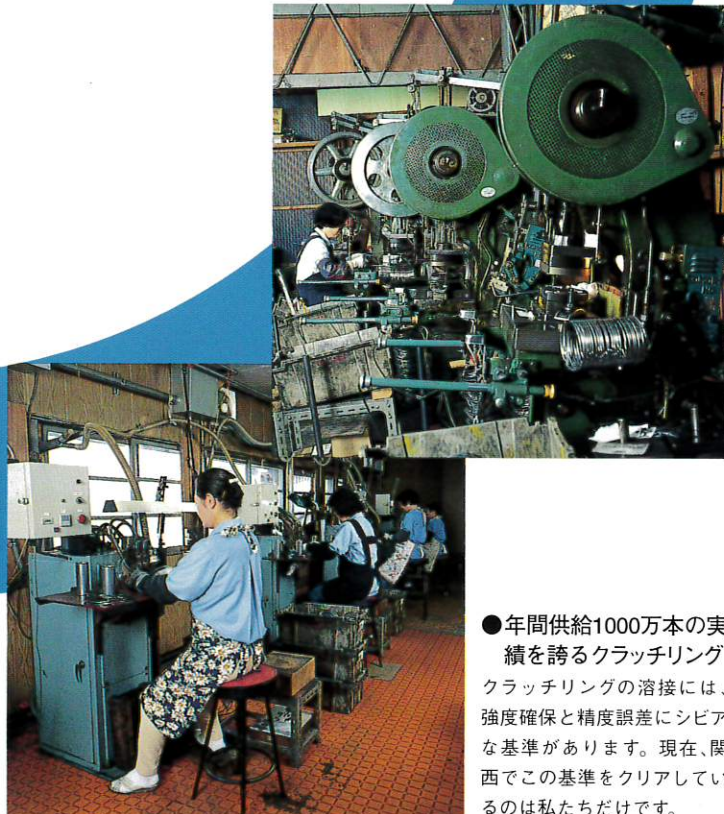
●マルチ・フォーミング・マシン
フレキシブルな生産ラインをバックアップする完全自動フォーミング加工機。複雑な形状でも多工程成形が自由に行えるためスピーディーに加工・処理できます。

豊富な経験、魅力ある技術 これからのバネを語りたい。



●品質を保証する検査設備
2gから200kgまで、あらゆるバネの規格に応じた各種試験を厳密に測定できる検査機器の充実。

●最新鋭端面研削機
精度に優れた端面研削を迅速、確実に行うことができます。



●年間供給1000万本の実績を誇るクラッチリング
クラッチリングの溶接には、強度確保と精度誤差にシビアな基準があります。現在、関西でこの基準をクリアしているのは私たちだけです。

“形状記憶合金”から発想する新世代バネ

最先端のバネ素材として注目されるチタン・ニッケル合金系材料を用いた形状記憶合金。①変位量が大きく取れる ②重量あたりの運動発生量が多い ③方向性を任意に選択できる ④変成時の温度設定が容易 ⑤高耐蝕性 ⑥低振動・低騒音など従来の金属バネにはない特性を活かし、温度制御素子、医療器具、接続部品など各分野に活躍のフィールドを拡げています。フセハツ工業(株)も次世代のバネ技術創出をめざし、形状記憶合金バネ開発に積極的なチャレンジを続けています。

【用途例】

●温度制御

換気口の自動開閉弁、エアコン風向センサー、コーヒーメーカー用サーモスタット、ラジエーター弁、ファンクラッチ、温室窓開閉器、感温バルブ

●医療器具

歯列矯正用アーチワイヤー、カテーテルガイドワイヤー、骨折部締結ワイヤー、脊椎矯正棒、人口歯根、血管クリップ

●接続部品

クランプ、ピン、ソケット、油圧・送水管継手

●その他

熱エンジン、眼鏡フレーム、ブラジャーセットワイヤー、釣糸、アンテナ

【仕様】

- 丸線：標準線径 0.02~3.0mm
- 異形線：平線、角線、平角線

●主要機械設備

自動コイルリングマシン	8.0φ	1台
◇	5.0φ	4台
◇	3.0φ	3台
◇	1.0~2.0φ	23台
自動トーションマシン	大型	6台
◇	小型	7台
自動長巻きコイルリングマシン		6台
自動ワイヤーリングマシン	大型	6台
引バネ専用自動コイルリングマシン		1台
自動ワイヤーリングマシン	小型	20台
自動ホーミングマシン	大型	3台
◇	小型	6台
自動セッチングマシン	大型	4台
半自動ダブルトーションマシン		10台
自動ショットピーニング		1台
電動プレス		23台
バット溶接機		10台
バット自動溶接機		2台
自動研磨機		2台
自動平面研削機		2台
自動バリ取り機械		9台
コンベヤー式熱風電気炉		3台
小型電気炉		5台
フライス盤・旋盤		2台
バネ荷重試験機		6台
電子磁気操傷機		1台
硬度計		1台
その他工作機械・バネ巻取機械一式		

PRODUCTION 伝導する回路。

多品種小量生産の効率化をめざした受注から設計、製造にいたる工程のコンピューター管理。

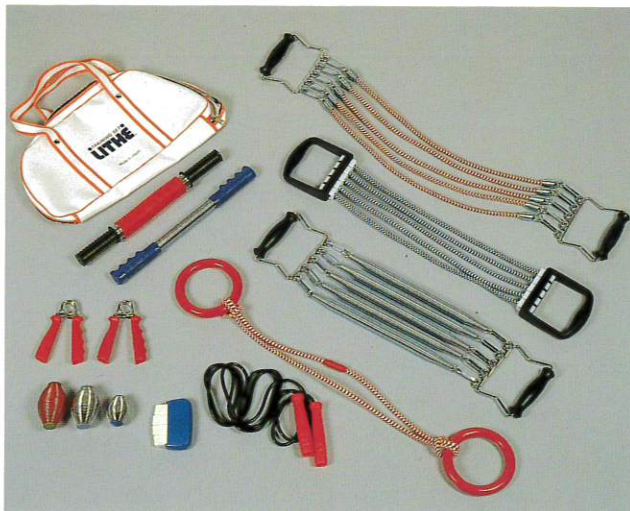
また製作に必要な部品や専用機器のオリジナル化、独自の品質基準設定など、フセハツ工業(株)では、他社の追随を許さない高水準な製品創造への取組を行っています。工業用バネだけでなく、企画商品などに使用される特殊バネ製造においても、設計段階からノウハウをもとにした提案を行い、納品時間を短縮する製品ラインを即座に構築。お客様に対する完璧な即応体制を整えています。

さらに私たちは高品質な製品づくり、新素材への対応も含め、ブレイン&テクノ集団としての進化をめざしています。



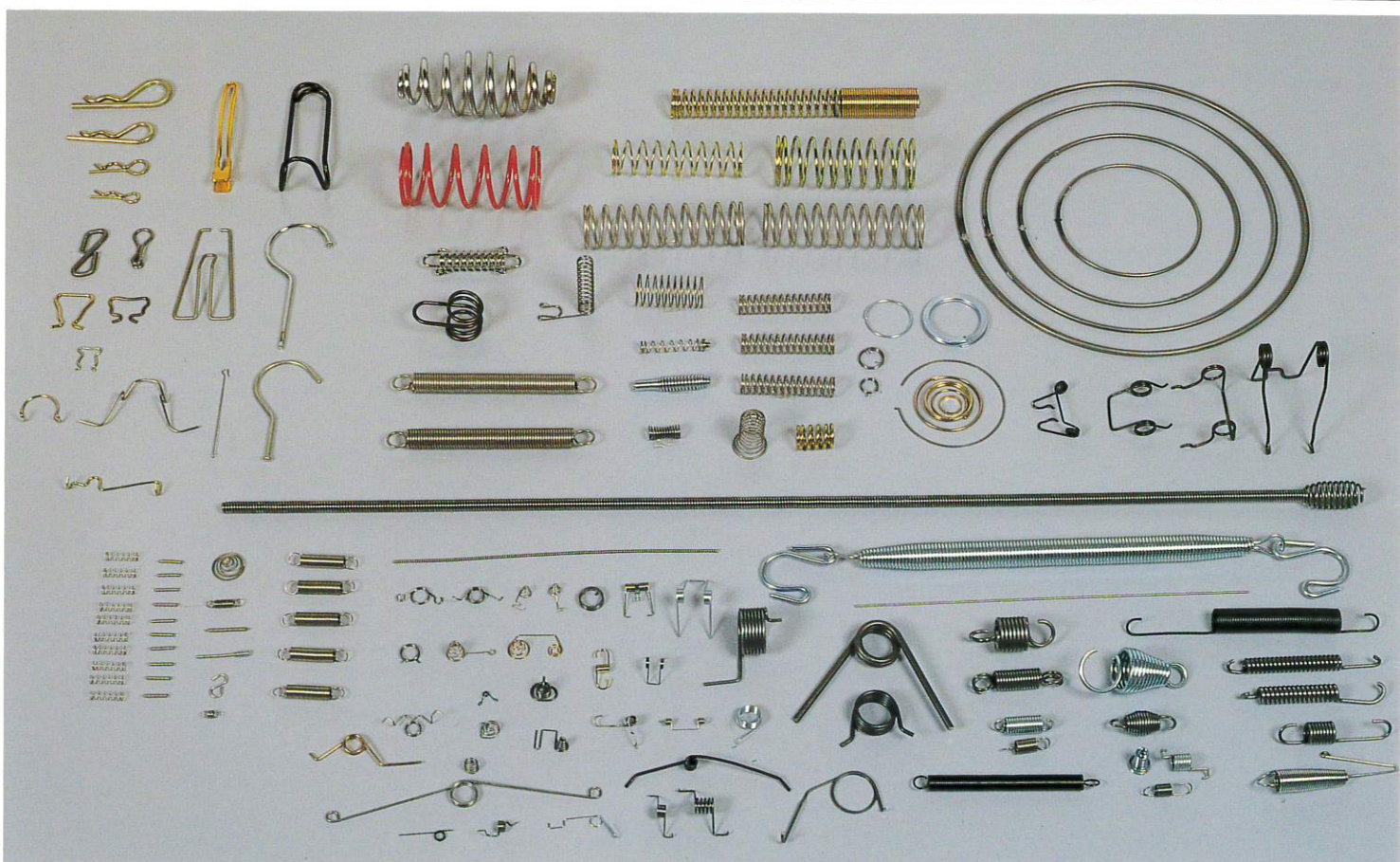
■企画商品

スポーツ用品などの成形加工品の製作および販売。また、イベントやアイデア商品の開発にも、企画段階よりバネのオーソリティーとしての立場から有用なサポートを行います。



■アッセンブリーの一例

アッセンブリーとして用いられる、製品の数々。シビアな規格をクリアする組立・加工品は、各業界、各分野からの厚い信頼を得ています。



■実用標準バネSUS-304WPB

実用標準バネでは、線径0.2mm~3.2mmの圧縮スプリング、線径0.2mm~2mmの引張りスプリングを中心に422品目にわたる商品構成を網羅。

■受注生産品

各種フォーミングバネ、線材曲げ加工、硬鋼線溶接加工から新素材バネ開発まで、各業界、各分野のニーズにキメ細かくお応えすることができます。

■概要

商号 フセハツ工業株式会社
 (英文名) FUSEHATSU KOGYO CO., LTD.
 所在地 〒577-0046 東大阪市西堤本通西1丁目3-43
 電話番号 電話大阪(06)6789-5531(代)
 代表者 代表取締役社長 吉村健一
 資本金 1,250万円
 設立 昭和25年11月1日
 本工場敷地 1,980㎡
 本工場建物 1,320㎡
 ツキセ工場敷地 6,600㎡
 ツキセ工場建物 990㎡
 フセハツ商事 148㎡
 会社の目的
 1.スプリング全般設計製造販売
 2.鋼線、線材金属部品製品の製作加工並びに販売
 3.前各号に附随する一切の業務
 本工場 〒577-0046 東大阪市西堤本通西1丁目3-43
 TEL(06)6789-5531(代)
 FAX(06)6789-5536 (06)6788-8266
 東大阪営業所 〒578-0935 東大阪市若江東町6丁目2-2
 TEL・FAX(06)6723-6108
 フセハツ商事(株) 〒542-0012 大阪市中央区谷町7丁目1番20号
 TEL(06)6761-5151(代)
 ツキセ(株) 〒630-2303 奈良県添上郡月ヶ瀬村大字長引411番地
 TEL(07439)2-0147

■主要取引銀行

フセハツ工業(株) 東京三菱銀行 東大阪支店
 相互信用金庫 東大阪支店
 フセハツ商事(株) 東京三菱銀行 東大阪支店
 ツキセ(株) 月ヶ瀬農協

■工業所有権

実用新案 意匠登録 20件

■主要販売先

株式会社エクセディ 株式会社ディーケープロナック
 ミズノ株式会社 バイタル工業株式会社
 三井物産株式会社 株式会社タキロン
 株式会社多久製作所 伊藤工機株式会社
 得意先 300社

■主要仕入先

住友電工株式会社 鈴木鋼材株式会社
 東陽鍍金工業有限公司 株式会社メタックス
 東洋製線株式会社 三井物産株式会社
 他グループ協力工場 40社

■沿革

昭和21年3月 布施市御厨55番地に於て店名“バネ”作で作田忠雄個人創業
 昭和25年11月 資本金20万円にて(株)布施発條工業所設立
 昭和26年3月 大阪市南区谷町7丁目1番20号に大阪営業所開設
 昭和27年7月 資本金70万円に増資
 昭和35年6月 資本金260万円に増資
 昭和37年10月 資本金650万円に増資
 昭和39年8月 奈良県添上郡月ヶ瀬村大字長引411番地に月瀬金属(株)子会社設立 資本金856万円
 昭和41年8月 フセハツ工業株式会社に社名変更
 昭和46年9月 資本金1,250万円に増資
 昭和47年6月 月瀬金属(株)をツキガセ工業(株)に社名変更
 昭和52年11月 構造改善にて大阪営業所、フセハツ商事(株)設立 資本金1,140万円
 昭和55年10月 フセハツグループ共栄会発足
 昭和58年11月 ツキガセ工業(株)をツキセ(株)に社名変更
 平成5年7月 ヤマト発條株式会社と合併
 平成6年4月 コンピューター制御コイリングマシンおよびコンピューター制御マルチフォーミングマシン、デジタル式自動バネ試験機を導入。
 平成9年3月 コンピューター制御コイリングマシン0.3mmから1.5mm用導入。
 平成10年11月 コンピューター制御大型コイリングマシン3.0mmから6.5mm用導入。

