

# Intertek Certification Japan Limited

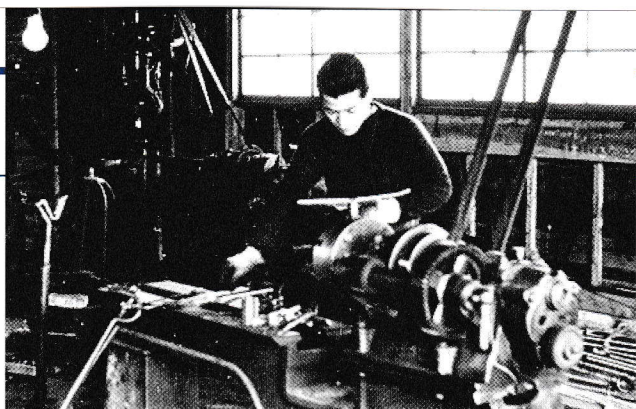
# Intertek News

Intertek

Valued Quality. Delivered.

ISO関連季刊情報誌(年4回発行)

Vol.54 (2016年10月発行)



創業当時の作業風景(ベルト式旋盤)

フセハツ工業株式会社様(東大阪市)は、ばねの総合メーカーとして、各種スプリング製品の製造販売を行われています。商品の企画段階から、1個のバネの試作づくり、そして量産まで、お客さまの「モノづくり」をサポートされています。創業66年、伝統的な職人技術を大切にしながら、最新の設備による生産技術によって、お客さまが求められている品質・価格・納期に応えられています。

6月に東京ビッグサイトで開催された「第20回 機械要素技術展」では、耐熱バネの試作サービスの他に新商品「おにぎりボール」も展示されました。「おにぎりボール」はボケ防止、握力鍛錬、疲れをいやす効果があるそうです。

## 審査の現場から

お客様  
紹介

### フセハツ工業株式会社 様

(ISO9001:2015 認証登録)

〔取材者〕 審査員 美濃 英雄 Hideo Mino

2015年版移行審査も同じく今年6月にすでに終了されています。移行審査では、「経営計画とISOの一体化」「企業活動に必要なあたりまえのこと」などを意識されました。品質マニュアルは社長様自らが作成され、ホームページで公開されています。これから2015年版移行審査を受けられる方は、ぜひ参照して頂ければと思います。



同社 代表取締役社長  
吉村 篤 氏

<http://www.fusehatsu.co.jp/>

## 連載よみもの

### 審査員の心

第20回(環境編)

「順守評価」

これまで3回に渡って「法的及びその他の要求事項」について述べましたが、関連した活動である「順守評価」も環境管理システム(EMS)では重要な機能の一つであり、その組織のEMSがどれだけ充実したものが推察できるものです。例えば、法的要求事項のリストの端に順守評価欄があり、全ての法律について法順守という意味での「○」や、同じ方向できれいに捺印が並んでいる資料を示されることがあります。このような資料では、どのような判断がされたかが分からず

要求が明記されています。

順守評価を実施するためには、法的要求事項を理解し、対応した活動での管理状態をレビューしての判断が必要になります。ISO14001:2015では、「順守状況に関する知識及び理解を維持する」という要求事項が明記され、知識と担当者力量を要求しています。また、7.2 力量にて、「順守義務を満たす組織の能力に影響を与える業務を組織の管理下で行う人に必要な力量を決定する」という力量を必要とする

環境主任審査員 大村 敏夫 Toshio Omura